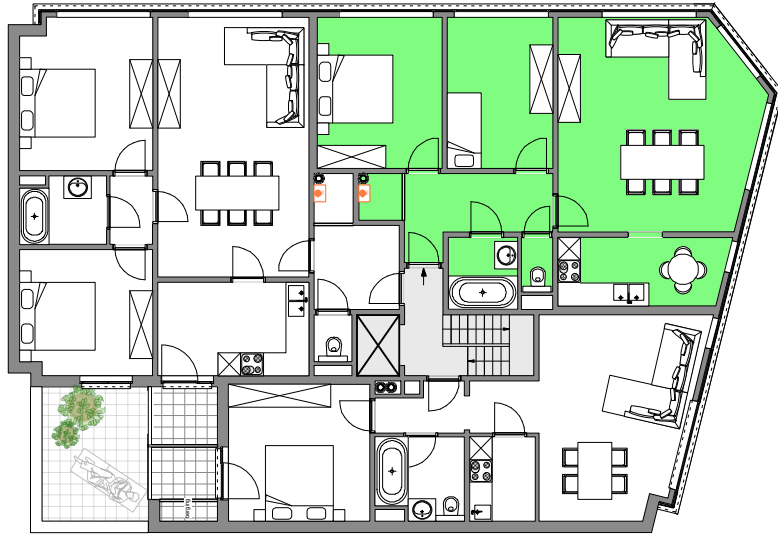


Overzicht Jaminéstraat 52 te Tongeren



Gegevens appartement

Bruto oppervlakte:

verdieping 2, 3, 4 App 0203, 0303, 0403
 • wooneenheid: 85,66 m²

Totale oppervlakte: 85,66 m²

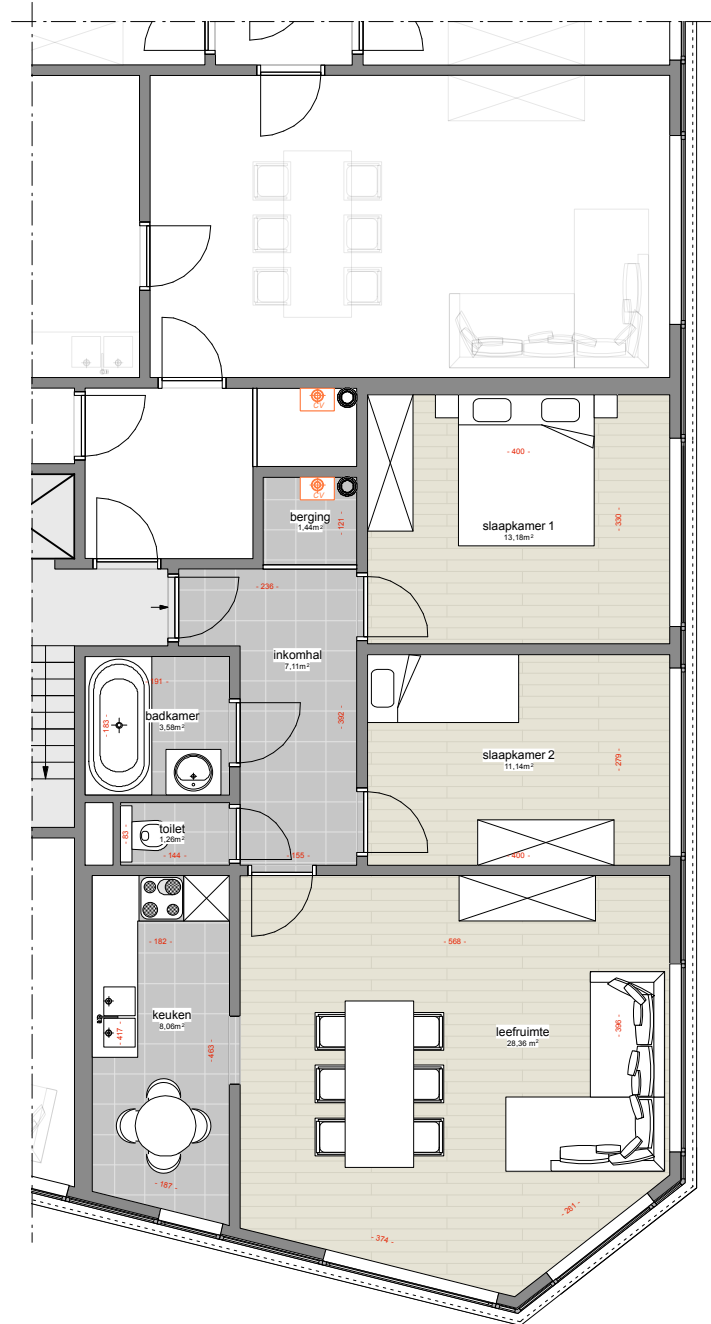
Netto oppervlakte van de lokalen:

• inkomhal:	7,11 m ²
• toilet:	1,26 m ²
• berging:	1,44 m ²
• badkamer:	3,58 m ²
• keuken:	8,06 m ²
• leefruimte:	28,36 m ²
• slaapkamer 1:	13,92 m ²
• slaapkamer 2:	11,14 m ²

Catrice Smeets,
 Interieurarchitect - energiedeskundige

A. Weerstandslaan 3 - 3500 Hasselt
 M. 0476. 43 34 03
 E. catricesmeets@gmail.com

Grondplan appartement 0203, 0303, 0403 verdieping 2, 3, 4



schaal 1/100

de afmetingen zijn louter indicatief en gebaseerd op de architectuurplannen