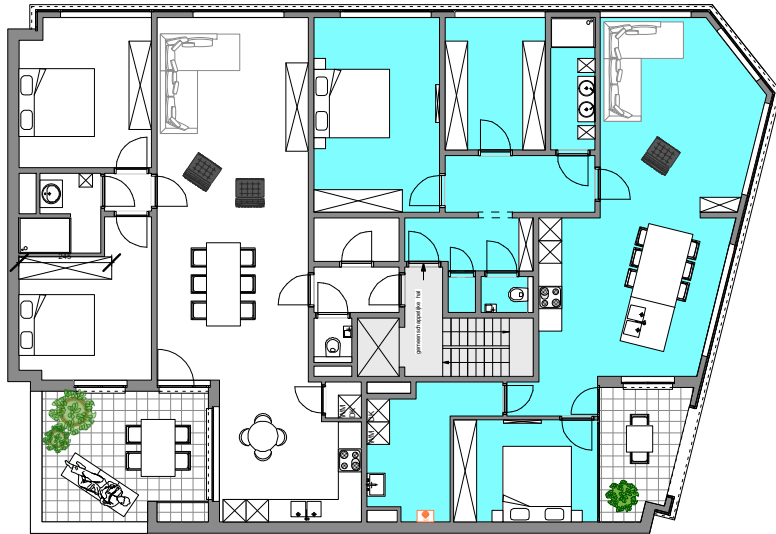


## Overzicht Jaminéstraat 52 te Tongeren



## Gegevens appartement

### Bruto oppervlakte:

verdieping 1 Appartement 0102  
 • wooneenheid: 122,76 m<sup>2</sup>  
 • terras voorzijde: 8,72 m<sup>2</sup>

Totale oppervlakte: 131,48 m<sup>2</sup>

### Netto oppervlakte van de lokalen:

• inkomhal:	4,59 m <sup>2</sup>
• berging:	0,74 m <sup>2</sup>
• toilet:	1,39 m <sup>2</sup>
• gang:	6,25 m <sup>2</sup>
• slaapkamer 1:	17,1 m <sup>2</sup>
• dressing:	9,28 m <sup>2</sup>
• badkamer:	4,18 m <sup>2</sup>
• leefruimte/keuken	42,33 m <sup>2</sup>
• slaapkamer 2:	10,26 m <sup>2</sup>
• berging:	8,49 m <sup>2</sup>

**Catrice Smeets,**  
 Interieurarchitect - energiedeskundige

A. Weerstandslaan 3 - 3500 Hasselt  
 M. 0476. 43 34 03  
 E. catricesmeets@gmail.com

## Grondplan appartement 0102 verdieping 1



schaal 1/100

*de afmetingen zijn louter indicatief en gebaseerd op de architectuurplannen*