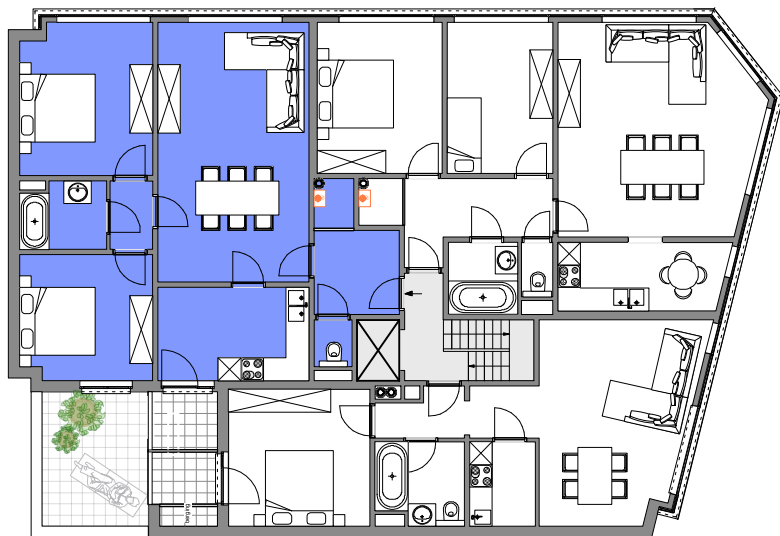


Overzicht Jaminéstraat 52 te Tongeren



Gegevens appartement

Bruto oppervlakte:

verdieping 2, 3, 4 App 0202, 0302, 0402
 • wooneenheid: 89,38 m²
 • terras achterzijde: 2,78 m²
 Totale oppervlakte: 92,16 m²

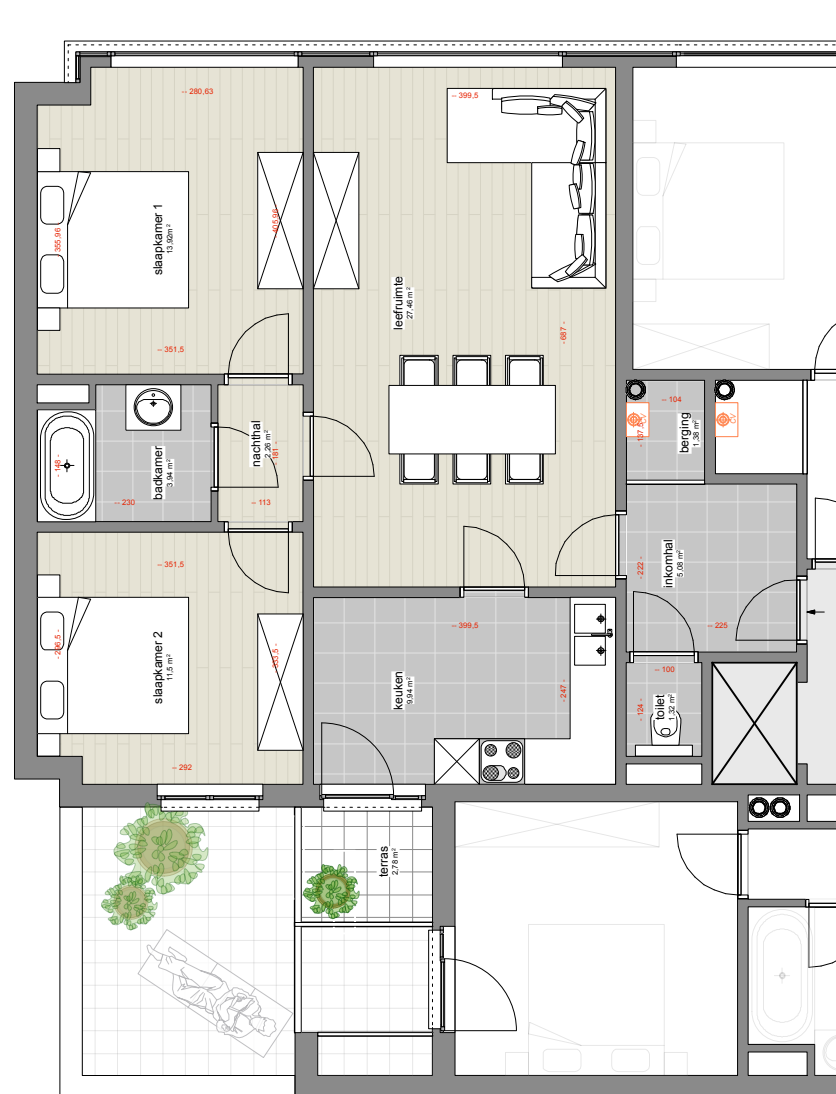
Netto oppervlakte van de lokalen:

• inkomhal:	5,08 m ²
• toilet:	1,32 m ²
• berging:	1,38 m ²
• keuken:	9,94 m ²
• leefruimte:	27,46 m ²
• nachthal:	2,26 m ²
• badkamer:	3,94 m ²
• slaapkamer 1:	13,92 m ²
• slaapkamer 2:	11,5 m ²

Catrice Smeets,
 Interieurarchitect - energiedeskundige

A. Weerstandslaan 3 - 3500 Hasselt
 M. 0476. 43 34 03
 E. catricesmeets@gmail.com

Grondplan appartement 0202, 0302, 0402 verdieping 2, 3, 4



schaal 1/100

de afmetingen zijn louter indicatief en gebaseerd op de architectuurplannen